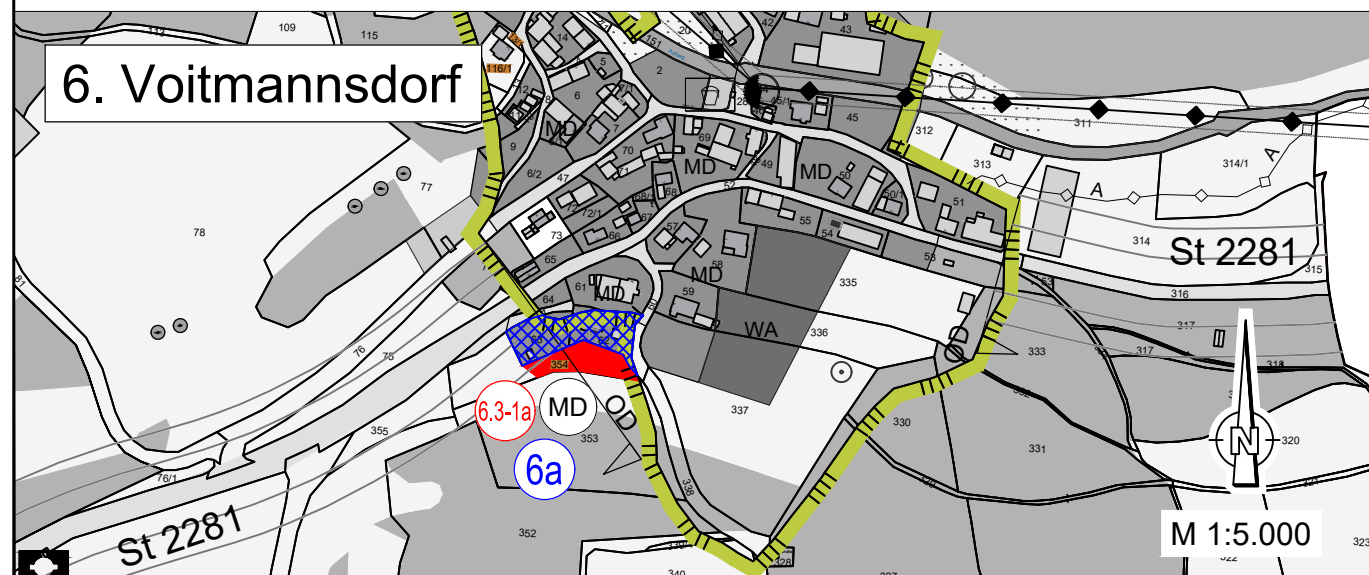
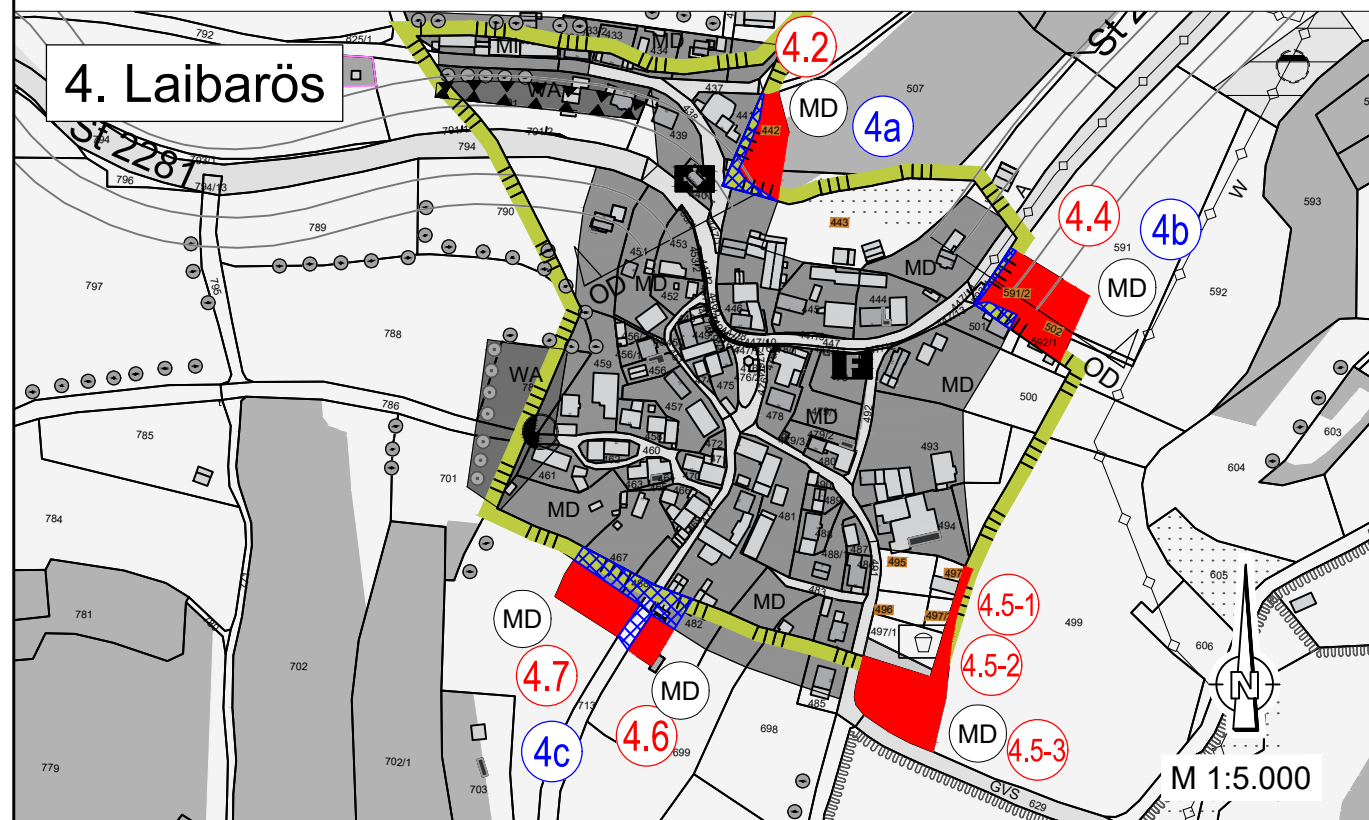
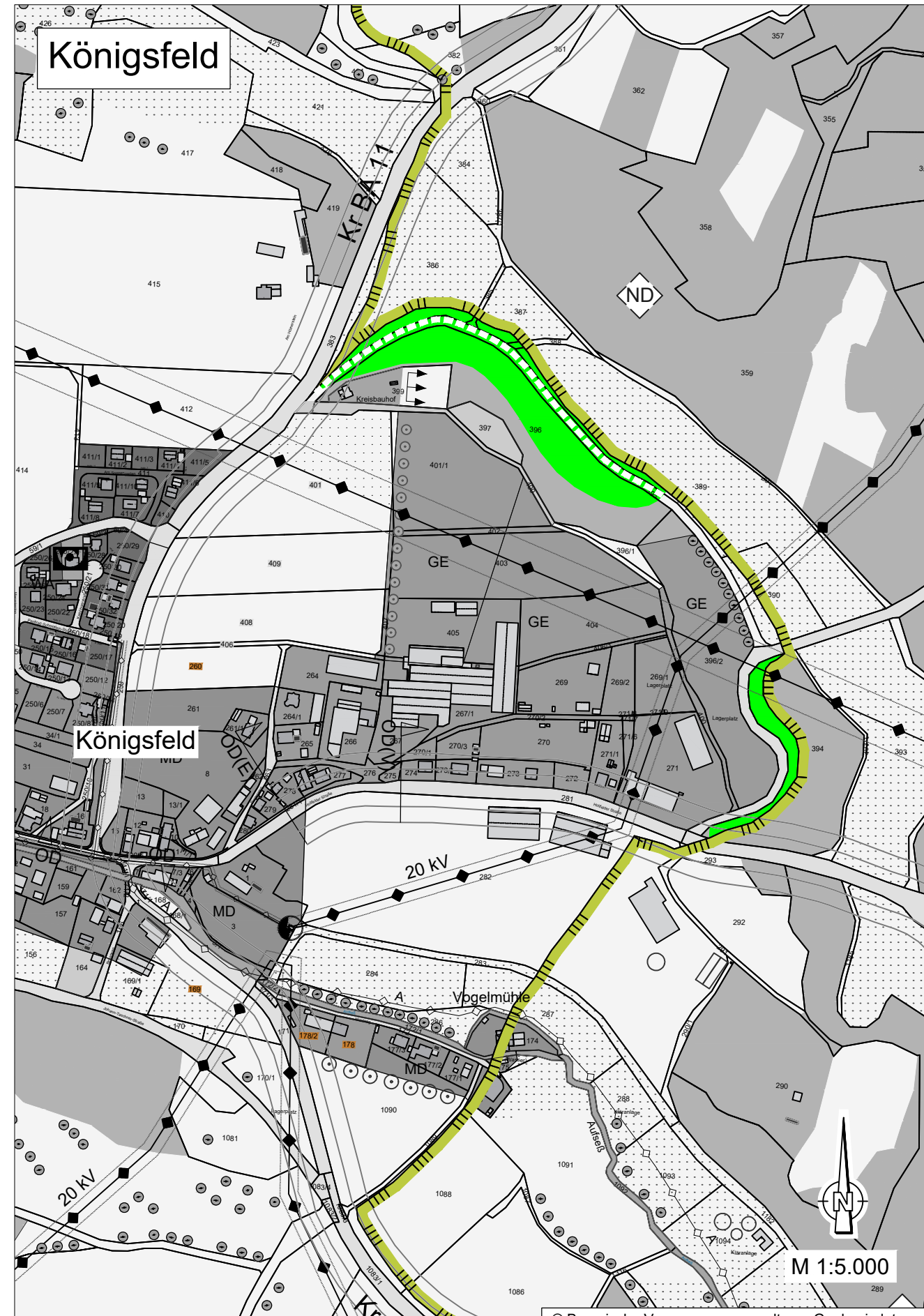
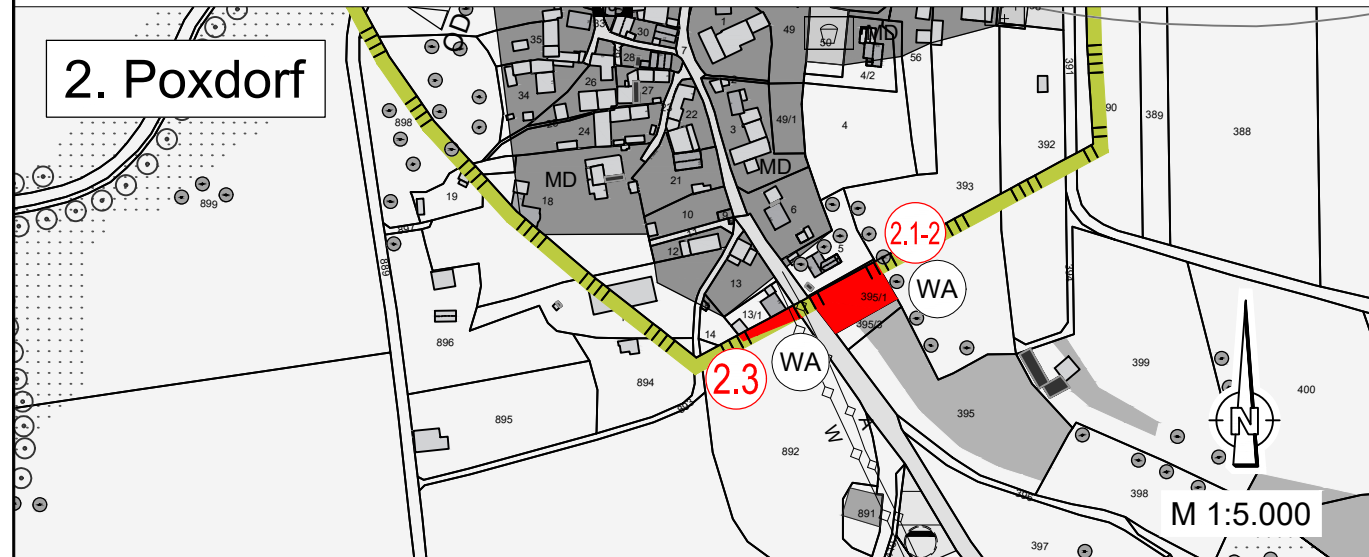


Bauflächen im Landschaftsschutzgebiet

Ersatzflächen für das Landschaftsschutzgebiet

Rechnung / Bilanzierung



Bauflächen im Landschaftsschutzgebiet

Poxdorf	2.1-2 (WA)	ca. 1.411 m ²
	2.3 (WA)	ca. 297 m ²
Laibarös	4.2 (MD)	ca. 1.370 m ²
	4.4 (MD)	ca. 2.673 m ²
	4.5-1 (MD)	ca. 240 m ²
	4.5-2 (Spielplatz)	ca. 215 m ²
	4.5-3 (MD)	ca. 2.485 m ²
	4.6 (MD)	ca. 524 m ²
	4.7 (MD)	ca. 1.339 m ²

Voitmannsdorf 6.3-1a (MD) ca. 1.091 m²

Bauflächen gesamt ca. 11.645 m²



Übergangsflächen zwischen gepl. Bauflächen und LSG

Laibarös	4 a	ca. 503 m ²
	4 b	ca. 324 m ²
	4 c	ca. 1.130 m ²

Voitmannsdorf 6 a ca. 2.003 m²

Übergangsfläche gesamt ca. 3.960 m²

benötigte Fläche gesamt ca. 15.605 m²



Ersatzflächen für das Landschaftsschutzgebiet

Gesamtumfang: ca. 17.701 m²

abzügl. Verkehrsfläche
(Wirtschaftsweg:
Länge ca. 414m x 5m Breite) ca. - 2.070 m²

Ersatzfläche: ca. 15.631 m²



Darstellung Landschaftsschutzgebiet

PROJEKT	GEMEINDE KÖNIGSFELD 7. ÄNDERUNG DES FLÄCHENNUTZUNGSPLANES
DARSTELLUNG	Anlage Landschaftsschutzgebiet M 1:5.000 Fassung vom 23.04.2026
ENTWURF	WEYRAUTHER INGENIEURGESELLSCHAFT mbH 96047 EAMBERG · MARKUSSTRASSE 2 TEL.: 0957/980040 · E-MAIL: info@weyrauther.net <i>Klaus Grawert</i>

© Bayerische Vermessungsverwaltung, Geobasisdaten (www.geodaten.bayern.de)
(Darstellung der Flurkarte als Eigentumsnachweis nicht geeignet)
© Bayerisches Landesamt für Umwelt (www.lfu.bayern.de)
© Daten: Bayerisches Landesamt für Denkmalpflege